

# レーザ保護アイガード取扱説明書

## CE YL-800 W1

この度は、本製品をお買い上げいただきありがとうございます。この製品を正しく安全に、機能を活かしてご使用いただくために、本製品の使用者本人がご使用前に必ずこの取扱説明書をよくお読みください。この説明書は読み終わった後も大切に保管してください。本製品はレーザ保護めがねですが、本製品によって眼、身体の損傷の可能性がなくなることを保証するものではありません。

### 1. 本製品使用前の注意


本製品は弊社品質基準に合格しております。製品には万全を期していますが、輸送途中等に製品にキズや変形が生じる恐れがあります。使用になるときは、必ず事前に点検をしてください。

### 2. 本製品の用途

本製品はレーザの散乱光からあなたの眼を守ります。本製品に、フィルタ名、吸収する波長(範囲)、及びその波長におけるレンズの光学濃度が表示されています。詳細なレンズ性能は、HPにてご確認ください。



<https://www.yamamoto-kogaku.co.jp/safety/product/category03.php>

警告	①
	① レーザやフラッシュランプなど強い光が照射されている間は、本製品を外さないでください。
	② この製品を着用しても <b>絶対にレーザビームを直接のぞき込まないでください</b> 。眼の傷害やレンズが損傷する場合があります。
	③ 溶接用しゃ光めがねとして使用しないでください。
	④ 一度でも大きなレーザエネルギーを受けたり、損傷が発生した場合は、使用しないでください。

### 3. 保守・保管

取扱いは丁寧に行ってください。

- ① 本製品にキズが付かないように取り扱ってください。
  - 本製品を直接他の物体に接触させないでください。
  - 本製品を裸で作業服のポケットに出し入れしないでください。
- ② 使用後は製品の汚れを落とし、粉じん等が付着しないようケースに入れるか、付着しない場所に保管してください。
- ③ 直射日光の当たる場所、高温の場所、有機溶剤を使用する場所には保管しないでください。

### 4. 洗浄方法

常に製品をきれいにしてください。

- ① 本製品が汚れた場合には、水を含ませた柔らかい布等で汚れを払い落とし軽く拭いてください。
  - 汚れた手袋、タオル、布などを使って、製品を拭かないでください。
  - ゴミ、ホコリ、鉄粉や油脂などが付着した場合には、レンズを水に浸し指先で汚れを落とした後、柔らかい布地などで軽く拭いてください。
- ② 本製品の樹脂部分については、有機溶剤、酸、アルカリの種類によっては変形・破損の可能性がありますので、これらの薬品を洗浄には使用しないでください。
  - これらが付着した場合には、上記①と同じ方法で洗浄してください。
- ③ 消毒が必要な場合は、消毒用アルコールを染み込ませたガーゼ、布などで製品を拭き取り、処理後はしっかりと液分を拭き取ってから使用してください。

### 5. 交換の目安

下記の場合は、再使用せず、速やかに交換してください。事故、破損や眼の疲労の原因となり危険です。

- レーザ光が当たり製品に溶融などの変化が認められる場合。
- 製品本体に、キズ・割れなどの外観の変化が確認できた場合。
- レンズやフレームに強い衝撃を受けた場合は、眼で確認できないキズが入っていることがあります。

### 6. 改造・修理等

ご使用者による改造、修理等は事故、破損の原因となり危険ですので絶対におやめください。

- ① 製品の改造、後加工
- ② 破損部分の接着剤等による修理 など

※製品に関するお問い合わせ

## 山本光学株式会社

〒577-0056 大阪府東大阪市長堂3-25-8

本社 TEL 06-6783-1101 東京支店 TEL 03-3868-5503

URL <https://www.yamamoto-kogaku.co.jp>

# LASER PROTECTOR

## CE YL-800 W1

### 1 General remarks

All persons staying in the danger zone of laser radiation must use an appropriate protector. This product protects user from accidental exposure of laser radiation. This product meets the basic safety and health requirements of PPE regulation (EU) 2016/425, and harmonized standard EN 207: 2017.



**Note:** Please check the CE declaration form from each page of the corresponding product at the following URL.  
<https://www.yamamoto-kogaku.co.jp/en/ce/>

**WARNING**

- Please use laser protector suitable for the laser to be used. Using wrong way leads to serious accidents.
- Even when wearing laser protector, please do not look into directly the laser beam.
- There is a danger of unexpected laser irradiation due to the reflection, tilts and misalignments of installed optics and optical parts.
- Before use, please be sure to check the product for peeling of the crack or coating, melt trace of the lens by the laser etc. In such a case, please stop using this product.

**CAUTION**

- Substances that may harm the health or hygiene of the product wearer or other people who come into contact with the product are not confirmed in this product.
- May cause allergic reactions to people sensitive to substances that may come into contact with the wearer's skin.

### 2 Storing

- After use, please remove dirt from the product. Please put it in a case as necessary and keep them in a place without dust.
- Keep in custody at the place that is free from sun light, high temperature, exposure to organic solvents.

### 3 Cleaning

- When the product are stained with trash, dust, iron powder and oil, you must soak these lenses into water and remove such stains with finger tip and wipe them with soft cloth.
- The resin part of this product may be deformed or broken depending on the type of organic solvent, acid and alkali. Do not use these chemicals for cleaning.
  - If these adhere, wash in the same way as ( i ) above.
- If disinfection is required, wipe the product with a soft cloth containing a disinfection alcohol. After wiping off the disinfection alcohol well, please use it.

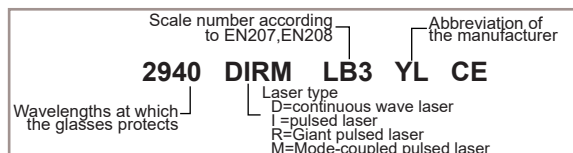
### 4 Expiration date for use

In case of following situations, please change the product to new one without using it.

- Bad condition such as scratches and cracks are found.
- After the product receives strong impacts even if it has normal appearance.
- The damages on the product from laser radiation might be found.
- After exposing against strong light and high temperature, the change of color and deformation of the product might be found.
- Three years later, the user should replace the product even under normal use and conditions.

### 5 Meaning of markings


In order to be able to use the glasses as intended, certain markings have to be affixed to the frame which have the following meanings:



### 6 Certification body

The products of our company listed in this information brochure have been type-tested by

ECS GmbH  
 Huettfeldstrasse 50 73430 Aalen, Germany  
 Notified body 1883

and are subject to permanent quality controls. Therefore, this product is allowed to be marked with 

### 7 Field of application

This product protects user against scattered light and diffuse reflection of a laser beam and it gives the user the possibility to protect from the laser beam within a certain period of time (max. 5 sec resp. 50 pulse). This product has following features:

Laser type (EN 207)	Wavelength range(nm)	Scale number (EN 207)
D	180-315	LB7
IR	180-315	LB4
D	>315-1400	LB5
IR	>315-1400	LB7
D	>1400-11000	LB3

Manufacturer

**YK YAMAMOTO KOGAKU CO.LTD.**

25-8, Chodo-3, Higashi-osaka City, Osaka 577-0056, JAPAN